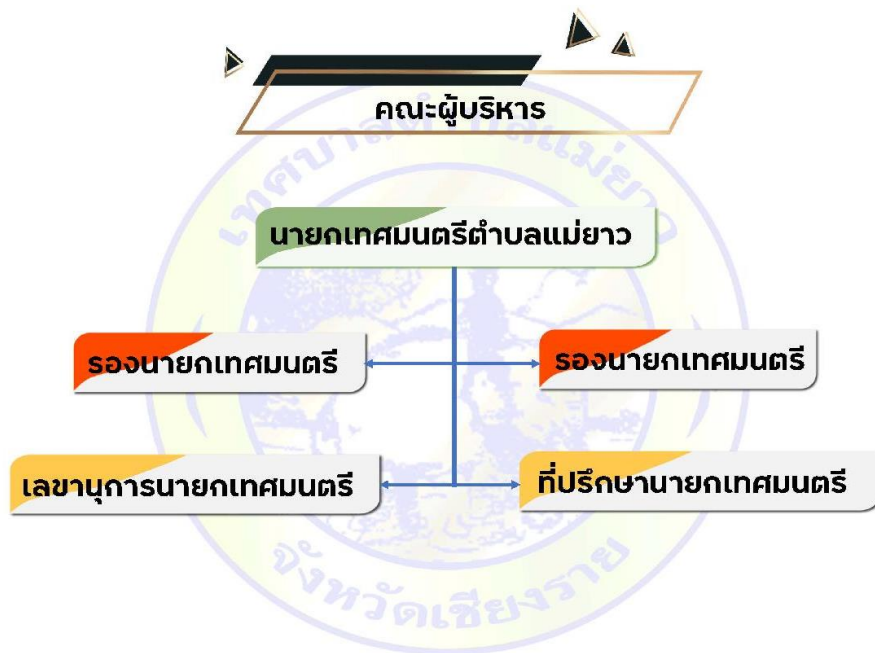
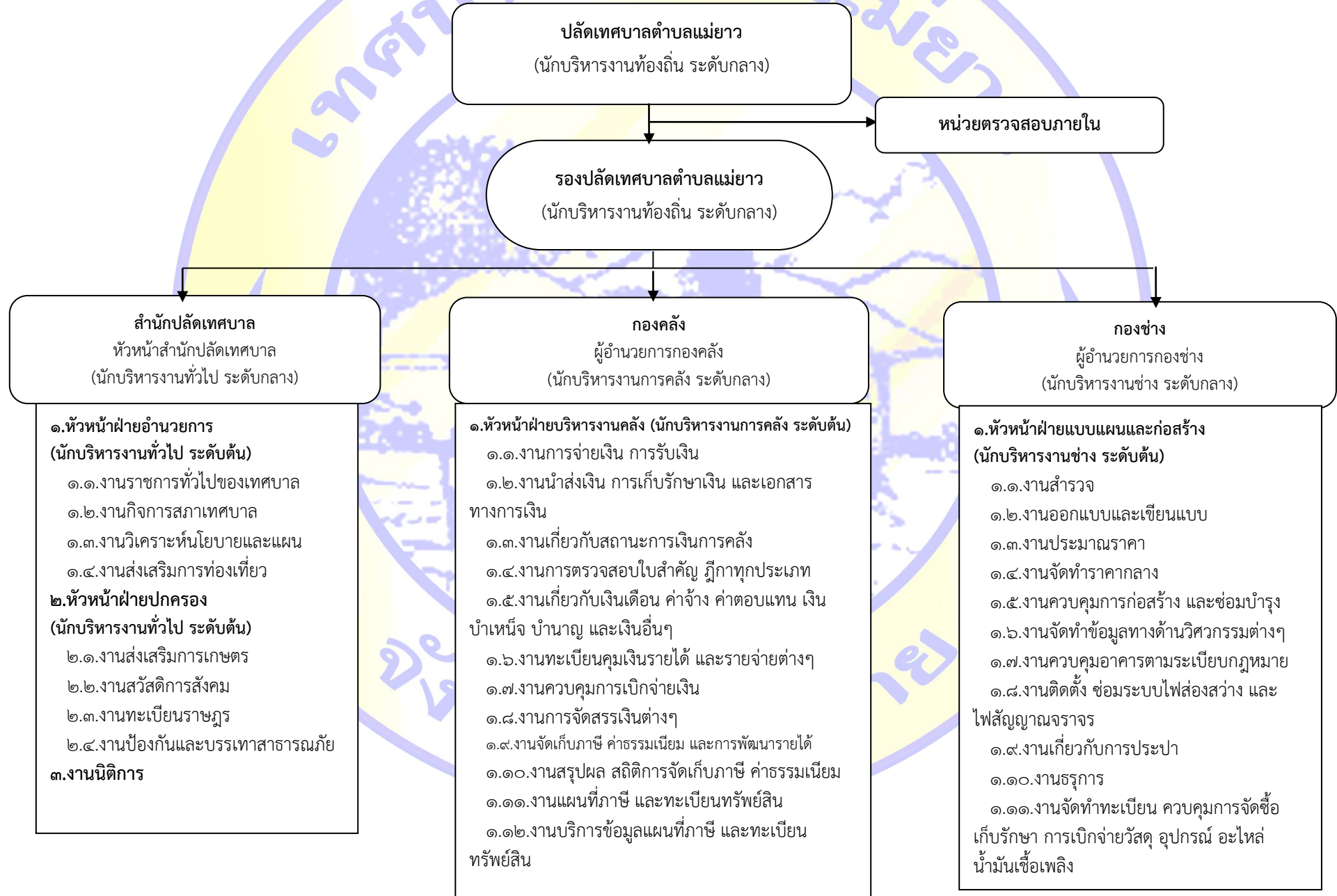


แผนผังโครงสร้างองค์กร
ฝ่ายการเมือง
เทศบาลตำบลแม่ยาว อำเภอเมืองเชียงราย จังหวัดเชียงราย



โครงสร้างการแบ่งส่วนราชการ ฝ่ายข้าราชการประจำ

แผนผังโครงสร้างการแบ่งส่วนราชการ ฝ่ายข้าราชการประจำ เทศบาลตำบลแม่ยาว อำเภอเมืองเชียงราย จังหวัดเชียงราย



สำนักปลัดเทศบาล (ต่อ)

๔.กลุ่มงานการเจ้าหน้าที่

- งานการบริหารงานบุคคลของพนักงานเทศบาล ข้าราชการครูและบุคลากรทางการศึกษา ลูกจ้างประจำ และพนักงานจ้างของเทศบาล
- งานวิเคราะห์การวางแผนอัตรากำลัง
- งานการจัดตั้งส่วนราชการและการปรับปรุงโครงสร้างส่วนราชการ
- งานการกำหนดตำแหน่งและการปรับปรุงการกำหนดตำแหน่ง
- งานการสรรหาเกี่ยวกับการสอบแข่งขัน สอบคัดเลือก การคัดเลือก การย้าย การโอน การรับโอน การคัดเลือกเพื่อรับโอน
- งานบรรจุและแต่งตั้ง
- งานจัดทำ ควบคุม ตรวจสอบ แก้ไข บันทึกข้อมูลทะเบียนประวัติ
- งานระบบสารสนเทศข้อมูลบุคลากรท้องถิ่นแห่งชาติ
- งานประเมินผลการปฏิบัติราชการ
- งานเกี่ยวกับเงินเดือน ค่าจ้าง และค่าตอบแทน
- งานการคัดเลือกเพื่อเลื่อนและแต่งตั้งพนักงานเทศบาลให้ดำรงตำแหน่งในระดับที่สูงขึ้น
- งานการลาทุกประเภท
- งานสิทธิสวัสดิการทุกประเภท
- งานแผนพัฒนาบุคลากร
- งานสนับสนุนเสริมสร้างคุณธรรม จริยธรรมและจรรยาบรรณ
- งานธุรการ

กองคลัง (ต่อ)

- ๒.งานเกี่ยวกับการจัดซื้อจัดจ้าง จัดทำ
- ๓.งานทะเบียนคุม
- ๔.งานการจำหน่าย พัสดุ ครุภัณฑ์ และทรัพย์สินต่างๆ
- ๕.งานเกี่ยวกับเงินประกันสัญญาทุกประเภท
- ๖.งานจัดทำบัญชี
- ๗.งานตรวจสอบบัญชีทุกประเภท
- ๘.งานทำงบทดลองประจำเดือน และประจำปี
- ๙.งานจัดทำหรือช่วยจัดทำงบประมาณและเงินนอกงบประมาณ

กองสาธารณสุขและสิ่งแวดล้อม

ผู้อำนวยการกองสาธารณสุขและสิ่งแวดล้อม
(นักบริหารงานสาธารณสุข ระดับกลาง)

๑.หัวหน้าฝ่ายบริหารงานสาธารณสุข

- ๑.๑.งานอนามัยสิ่งแวดล้อม
 - ๑.๒.งานป้องกันเฝ้าระวัง และควบคุมโรคติดต่อ และโรคไม่ติดต่อ
 - ๑.๓.งานบริการ และพัฒนาระบบจัดการมูลฝอย
- #### ๒.งานศูนย์บริการสาธารณสุข
- ๓.งานแพทย์ฉุกเฉิน
 - ๔.งานคุ้มครองผู้บริโภค
 - ๕.งานส่งเสริมสุขภาพ
 - ๖.งานธุรการ

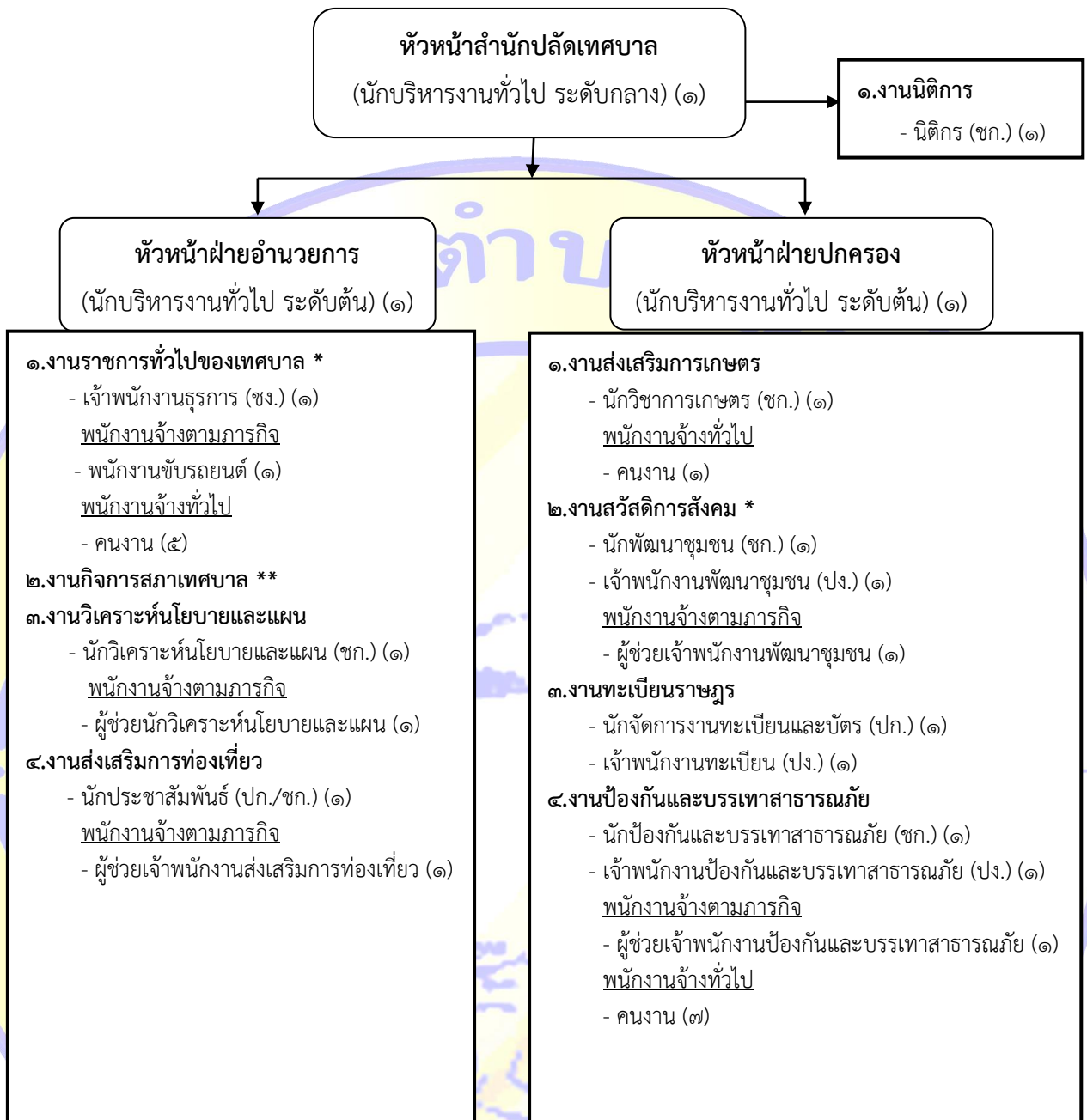
กองการศึกษา

ผู้อำนวยการกองการศึกษา
(นักบริหารงานการศึกษา ระดับต้น)

๑.หัวหน้าฝ่ายบริหารการศึกษา

- ๑.๑.งานพัฒนาการศึกษา (การศึกษาในระบบ การศึกษานอกระบบ การศึกษาและการศึกษาตามอัธยาศัย)
 - ๑.๒.งานการศึกษาปฐมวัย
 - ๑.๓.งานศึกษานิเทศก์
 - ๑.๔.งานการศาสนา
 - ๑.๕.งานบำรุงศิลปะ จารีตประเพณี ภูมิปัญญาท้องถิ่น และวัฒนธรรมอันดีของท้องถิ่น
 - ๑.๖.งานการกีฬา และนันทนาการ
 - ๑.๗.งานบริหารงานบุคคลของพนักงานครู บุคลากรทางการศึกษา ลูกจ้าง และพนักงานจ้าง สังกัดสถานศึกษา และศูนย์พัฒนาเด็กเล็ก
 - ๑.๘.งานศูนย์พัฒนาเด็กเล็ก
 - ๑.๙.งานพัสดุและทรัพย์สิน
 - ๑.๑๐.งานการเงินและบัญชี
- #### ๒.งานธุรการ

โครงสร้างสำนักปลัดเทศบาล



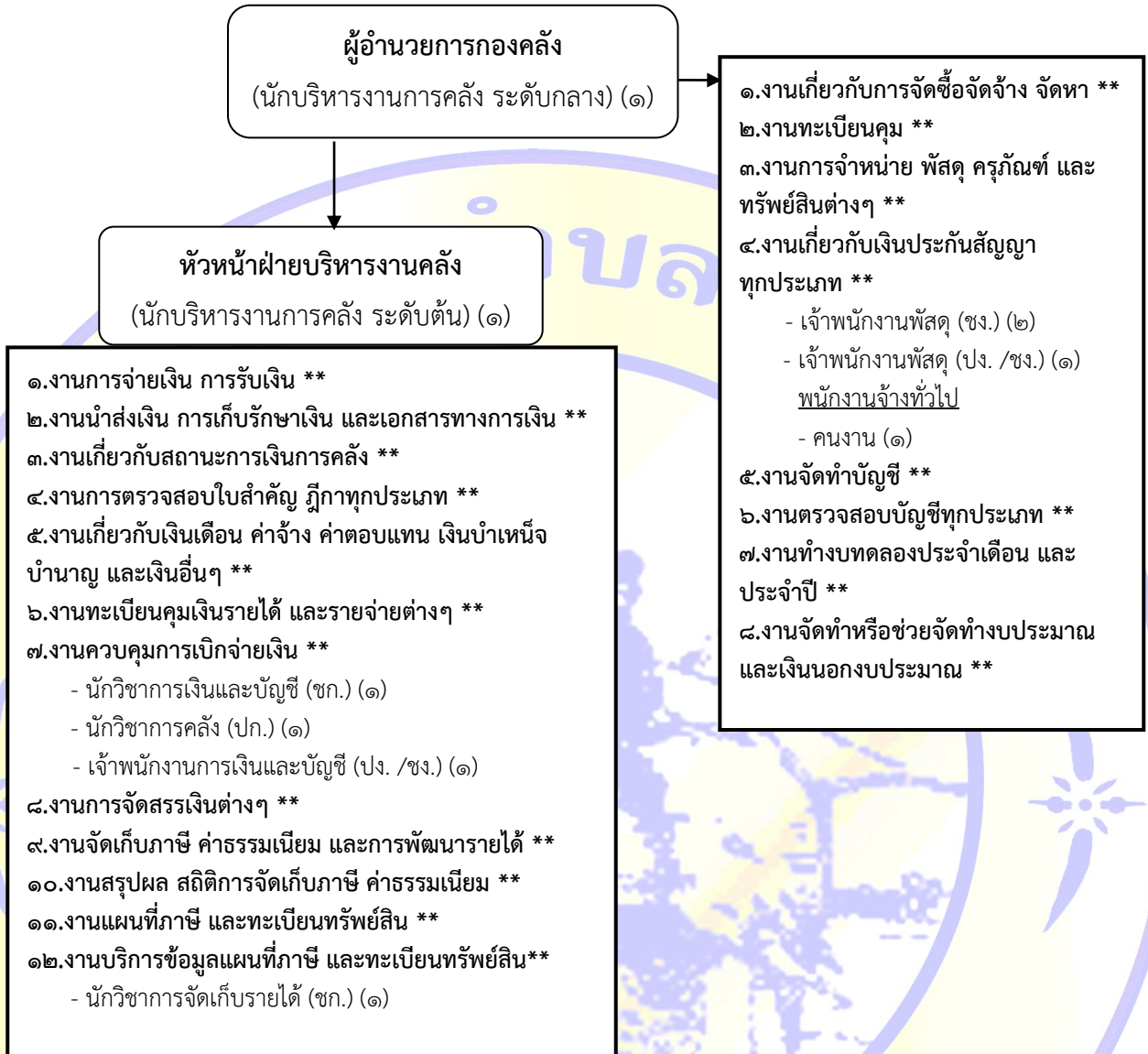
จังหวัดเชียงราย

โครงสร้างสำนักปลัดเทศบาล (ต่อ)



ประเภท	อำนวยการท้องถิ่น		วิชาการ			ทั่วไป		ลูกจ้างประจำ	พนักงานจ้างตามภารกิจ	พนักงานจ้างทั่วไป
	กลาง	ต้น	ชพ.	ขก.	ปก.	ขง.	ปง.			
ระดับตำแหน่ง										
จำนวน	๑	๒	๑	๖	๒	๒	๓	-	๖	๑๓

โครงสร้างกองคลัง



ประเภท	อำนวยการท้องถิ่น		วิชาการ		ทั่วไป		ลูกจ้างประจำ	พนักงานจ้างตามภารกิจ	พนักงานจ้างทั่วไป
	กลาง	ต้น	ชก.	ปก.	ชง.	พง.			
ระดับตำแหน่ง									
จำนวน	๑	๑	๒	๑	๒	๒	-	-	๑

โครงสร้างกองช่าง

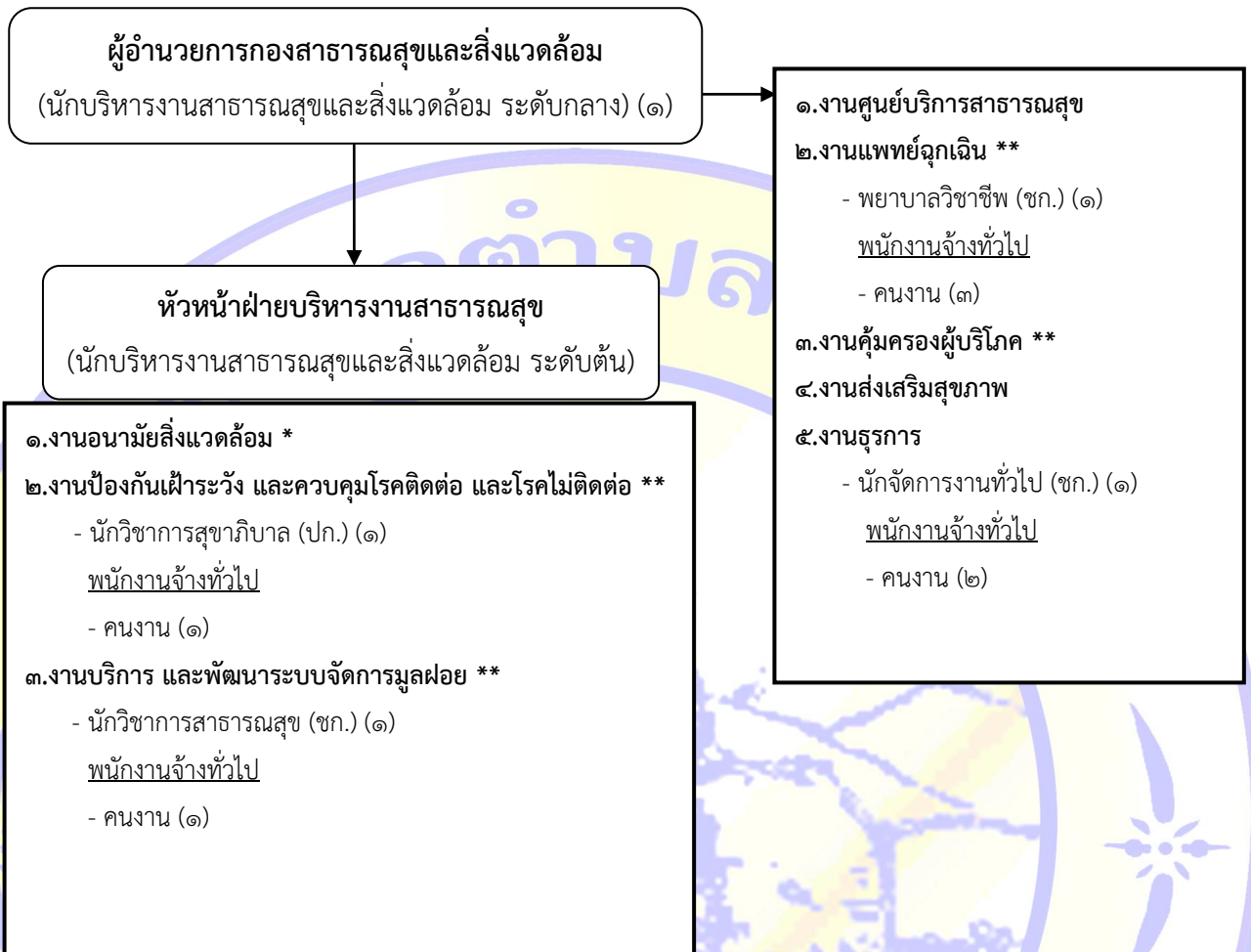
ผู้อำนวยการกองช่าง
(นักบริหารงานช่าง ระดับกลาง) (๑)

หัวหน้าฝ่ายแบบแผนและก่อสร้าง
(นักบริหารงานช่าง ระดับต้น) (๑)

- ๑.งานสำรวจ **
- ๒.งานออกแบบและเขียนแบบ **
- ๓.งานประมาณราคา **
- ๔.งานจัดทำราคากลาง **
- ๕.งานควบคุมการก่อสร้าง และซ่อมบำรุง **
 - นายช่างโยธา (อส.) (๑)
 - นายช่างโยธา (ชง.) (๑)
 - นายช่างโยธา (ปง.) (๑)
 - พนักงานจ้างตามภารกิจ
 - ผู้ช่วยนายช่างโยธา (๑)
- ๖.งานจัดทำข้อมูลทางด้านวิศวกรรมต่างๆ **
- ๗.งานควบคุมอาคารตามระเบียบกฎหมาย **
 - วิศวกรโยธา (ชก.) (๑)
- ๘.งานติดตั้ง ซ่อมระบบไฟส่องสว่าง และไฟสัญญาณจราจร **
- ๙.งานเกี่ยวกับการประปา **
 - นายช่างไฟฟ้า (ปง.) (๑)
 - พนักงานจ้างทั่วไป
 - คนงาน (๒)
- ๑๐.งานธุรการ
- ๑๑.งานจัดทำทะเบียน ควบคุมการจัดซื้อ เก็บรักษา การเบิกจ่ายวัสดุ อุปกรณ์ อะไหล่ น้ำมันเชื้อเพลิง **
 - พนักงานจ้างทั่วไป
 - คนงาน (๒)

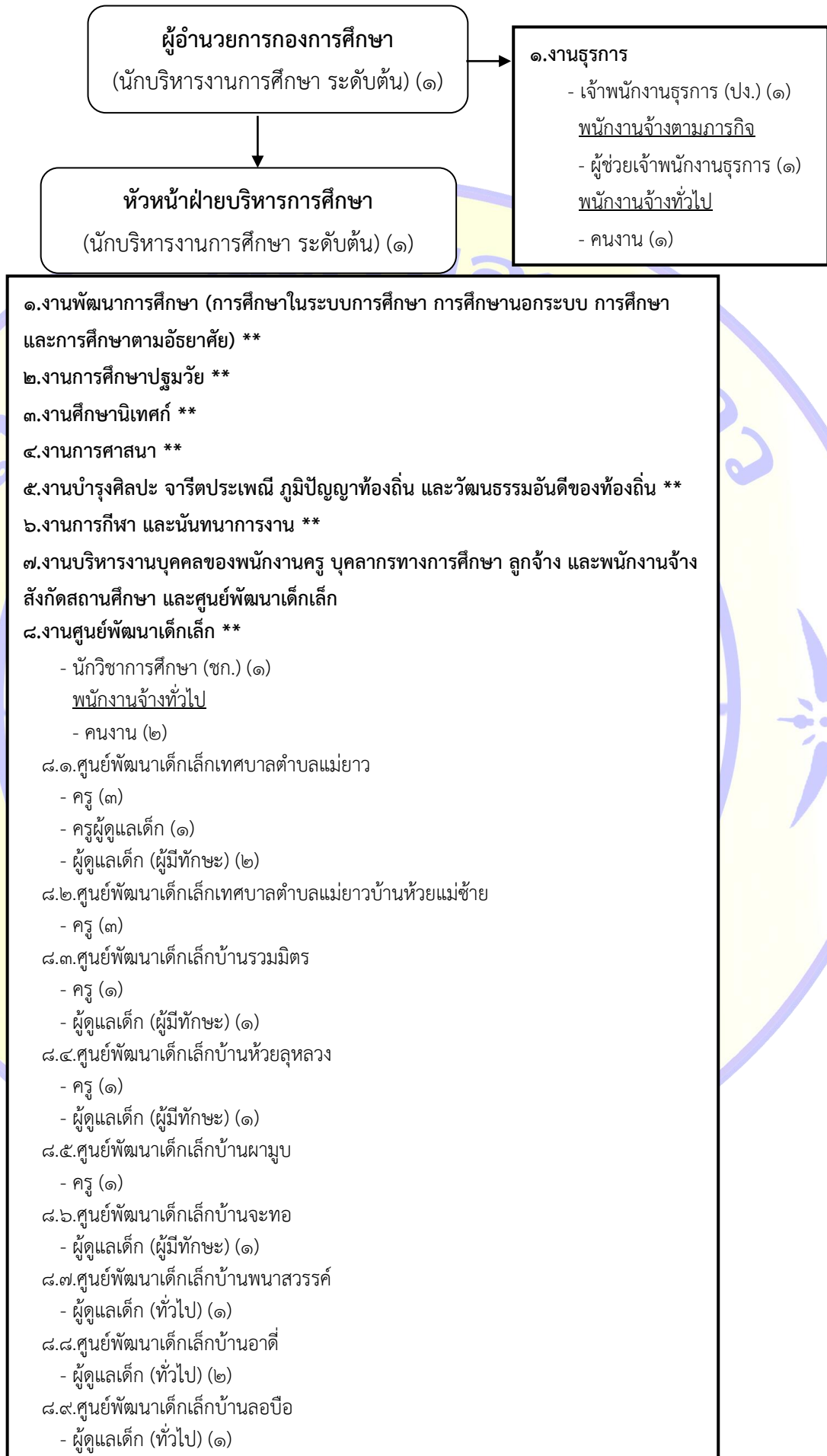
ประเภท ระดับตำแหน่ง	ผู้อำนวยการท้องถิ่น		วิชาการ			ทั่วไป		ลูกจ้าง ประจำ	พนักงานจ้าง ตามภารกิจ	พนักงาน จ้างทั่วไป
	กลาง	ต้น	อส.	ชก.	ปก.	ชง.	ปง.			
จำนวน	๑	๑	๑	๑	-	๑	๒	-	๑	๔

โครงสร้างกองสาธารณสุขและสิ่งแวดล้อม



ประเภท	อำนาจการท้องถิ่น		วิชาการ		ทั่วไป		ลูกจ้างประจำ	พนักงานจ้างตามภารกิจ	พนักงานจ้างทั่วไป
	กลาง	ต้น	ชก.	ปก.	ชง.	ปง.			
จำนวน	๑	๑	๓	๑	-	-	-	-	๗

โครงสร้างกองการศึกษา



๙.งานพัสดุและทรัพย์สิน **

- เจ้าหน้าที่งานพัสดุ (ชง.) (๑)

๑๐.งานการเงินและบัญชี **

- นักวิชาการเงินและบัญชี (ปก.) (๑)

ประเภท	อำนวยการท้องถิ่น		วิชาการ		ทั่วไป	
	กลาง	ต้น	ชก.	ปก.	ชง.	ปง.
จำนวน	-	๒	๑	๑	๑	๑

ประเภท	ครู	ลูกจ้าง	พนักงานจ้าง	พนักงานจ้าง
		ประจำ	ตามภารกิจ	ทั่วไป
จำนวน	๑๐	-	๖	๗

จังหวัดเชียงราย

โครงสร้างหน่วยตรวจสอบภายใน

ปลัดเทศบาลตำบลแม่ยาว
(นักบริหารงานท้องถิ่น ระดับกลาง)

นักวิชาการตรวจสอบภายใน (ชก.) (๑)

- ๑.งานจัดทำแผนการตรวจสอบภายในประจำปี
- ๒.งานการตรวจสอบความถูกต้องและเชื่อถือได้ของเอกสารการเงิน การบัญชี เอกสารการรับการจ่ายเงินทุกประเภท ตรวจสอบการเก็บรักษาหลักฐานการเงิน การบัญชี
- ๓.งานตรวจสอบการสรรหาพัสดุและทรัพย์สิน การเก็บรักษาพัสดุและทรัพย์สิน
- ๔.งานตรวจสอบการทำประโยชน์จากทรัพย์สินของเทศบาล
- ๕.งานตรวจสอบ ติดตามและการประเมินผลการดำเนินงานตามแผนงานโครงการให้เป็นไปตามนโยบาย วัตถุประสงค์ และเป้าหมายที่กำหนดอย่างมีประสิทธิภาพ ประสิทธิผลและประหยัด
- ๖.งานวิเคราะห์และประเมินความมีประสิทธิภาพ ประหยัด คุ่มค่าในการใช้ทรัพยากรของส่วนราชการต่างๆ
- ๗.งานประเมินการควบคุมภายในของหน่วยรับตรวจ
- ๘.งานรายงานผลการตรวจสอบภายใน
- ๙.งานบริการข้อมูล สถิติ ช่วยเหลือ ให้คำแนะนำแนวทางแก้ไข ปรับปรุงการปฏิบัติงานแก่หน่วยรับตรวจและผู้เกี่ยวข้อง

ประเภท	อำนาจการท้องถิ่น		วิชาการ		ทั่วไป		ลูกจ้างประจำ	พนักงานจ้างตามภารกิจ	พนักงานจ้างทั่วไป
	กลาง	ต้น	ชก.	ปก.	ชง.	ปง.			
จำนวน	-	-	๑	-	-	-	-	-	-